



Bijeenkomst cliëntenraden GZ/GGZ

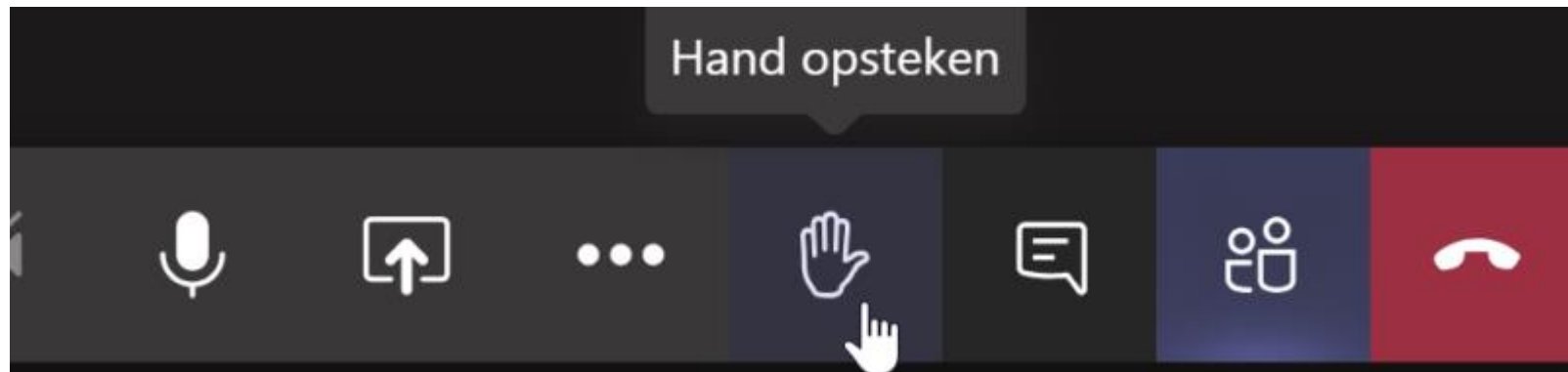
27-09-2023

Welkom!

Graag de microfoon uit

Vragen via de chat

Lukt dit niet? Steek dan je hand op in teams:



Vragen? Stel ze in de chat



Wat doet het zorgkantoor?

Marlies Daris, zorginkoper

Wet langdurige zorg: kwaliteit van leven voorop



- Verpleging & Verzorging
- Gehandicaptenzorg
- Geestelijke Gezondheidszorg

De Wet langdurige zorg (Wlz) is voor mensen die blijvend 24 uur intensieve zorg of toezicht nodig hebben, zoals volwassenen met een psychische stoornis, kwetsbare ouderen en mensen met een ernstige verstandelijke of lichamelijke beperking.

Verschillende wetten voor zorg en ondersteuning



In Nederland kennen we **4 verschillende wetten voor zorg en ondersteuning**:

- Wlz: Wet langdurige zorg
- Wmo: Wet maatschappelijke ondersteuning
- Jeugdwet
- ZVW: zorgverzekeringswet

Indicatie Centrum Indicatiestelling Zorg (CIZ) is een voorwaarde voor Wlz-zorg. Het CIZ bepaalt welk zorgprofiel het beste past. Mensen met een CIZ-indicatie krijgen passende zorg, thuis of in een instelling.

Zorg per domein

Gemeente

- Wet maatschappelijke ondersteuning en Jeugdwet
- Begeleiding
- Dagopvang
- Huishoudelijke verzorging (zonder Wlz-indicatie)

ZVW

- Zorgverzekeringswet
- Persoonlijke verzorging en verpleging
- Kortdurend verblijf (1^e lijns verblijf)

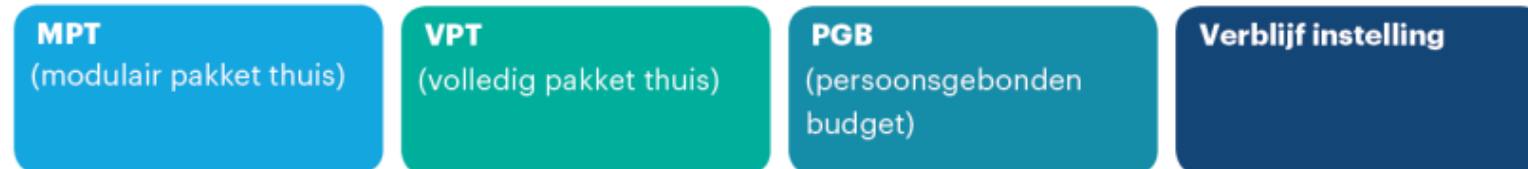
Wlz

- Wet langdurige zorg
- Opname in een instelling
- VPT, MPT, pgb

- *Voor zorg via de gemeente en Wlz geldt een eigen bijdrage. Het CAK voert de wettelijke taak uit om te berekenen hoeveel u precies moeten betalen en de eigen bijdrage te innen.*
- *Alle burgers betalen via loonheffingen inkomensafhankelijke premie voor de Wlz.*
- *Voor de ZVW betaalt u de premie van de zorgverzekeraar.*

Leveringsvormen

Wlz leveringsvormen:



Verschil tussen ■ MPT en ■ VPT		
Combineren met pgb	■ Ja	■ Nee*
Zorg kiezen van zorgaanbieders	■ Meerdere	■ Eén
Maaltijden	■ Nee	■ Ja
Hulp bij huishouden inbegrepen?	■ Ja	■ Ja
Algemeen medische zorg (Zvw)	■ Nee	■ Nee**
Eigen bijdrage***	■ Ja	■ Ja

* zie voor uitzonderingen factsheet leveringsvormen <https://www.vgz-zorgkantoren.nl/consumenten/formulieren-en-brochures>
** Tenzij VPT met behandeling
*** Afhankelijk van inkomen

- **Leveringsvormen** zijn de **verschillende manieren waarop de zorg ontvangen** wordt. Thuis (MPT/VPT), persoonsgebonden budget (PGB) of in een instelling.
- **PGB** is een bedrag waarmee zelf de zorg wordt ingekocht. U kiest zelf wie de zorg levert, maakt daar afspraken over en voert de administratie.
- Een **combinatie** van ZIN* en PGB.
- ***Zorg in natura** wordt geleverd door zorginstellingen waarmee het zorgkantoor een contract heeft. Dit kan in een instelling gebeuren maar ook thuis. Je hoeft zelf geen administratie voeren.

• Wat doet een zorgkantoor?

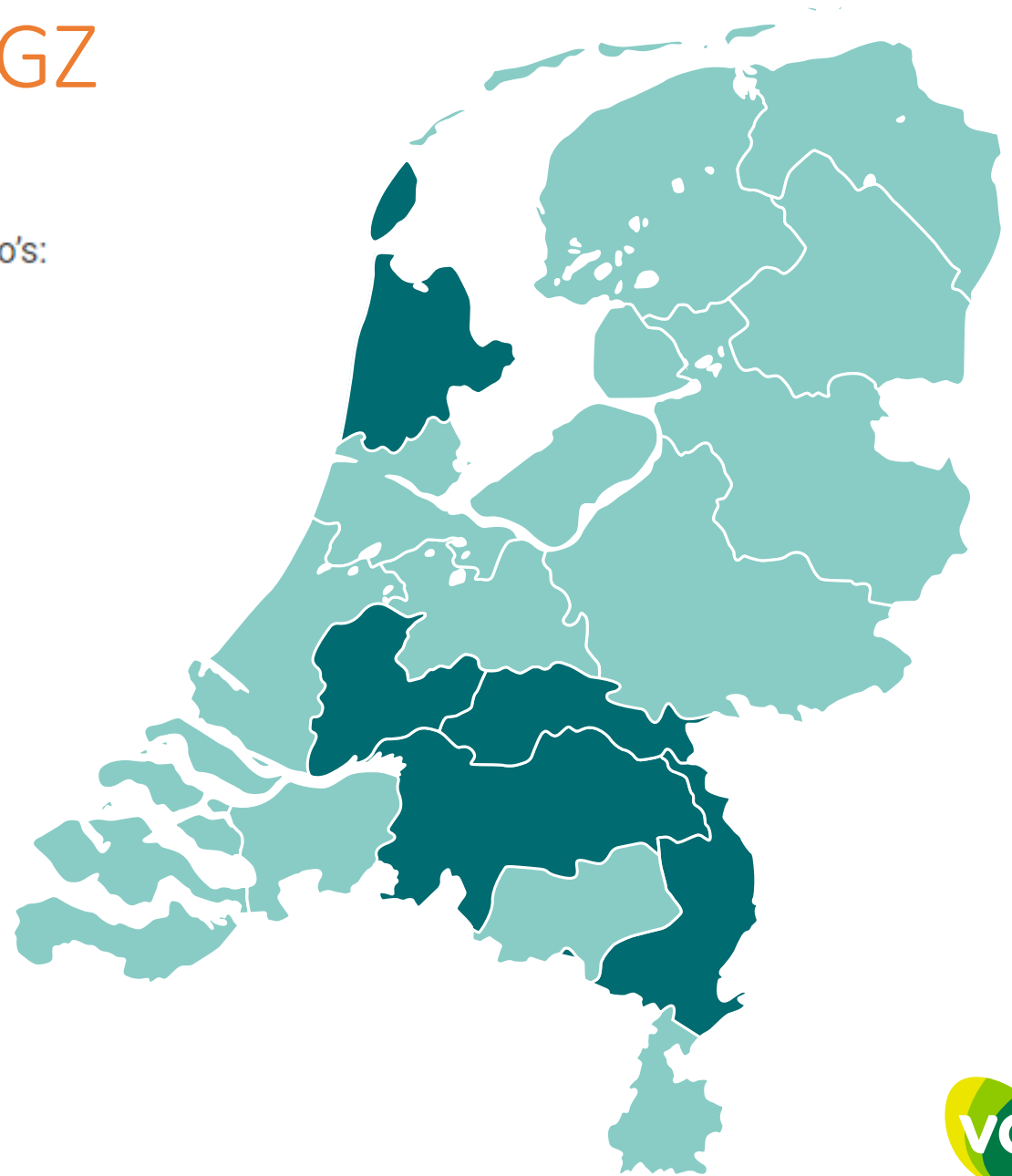
- [Over zorgkantoren - Zorgverzekeraars Nederland \(zn.nl\)](https://www.zn.nl)



Zorgkantoren Coöperatie VGZ

Zorgkantoren Coöperatie VGZ regelt de langdurige zorg in de regio's:

- ✓ Midden-Brabant
- ✓ Noordoost-Brabant
- ✓ Nijmegen
- ✓ Noord- en Midden-Limburg
- ✓ Midden-Holland
- ✓ Waardenland
- ✓ Noord-Holland Noord



Zorgkantoor VGZ in kengetallen 2022

Zorgkantoor in cijfers

Aantal inwoners op 1-1-2022
in VGZ zorgkantoor regio's

3.492.064



239 FTE (netto inzet)



Kosten uitvoering Wlz 2022

€ 45.934.000

Contracteerruimte
€ 6.260.017.290

Totaal vastgestelde bewezen fraude
€ 606.733



16 Nieuwe Zinnige Zorg initiatieven

27 Zinnige Zorg initiatieven opgeschaald

1 Domeinoverstijgende alliantie gerealiseerd



2.681 Toegekende PGB aanvragen

306 Bezwaarschriften afgehandeld

33 Klachten



Sector Langdurige zorg	Aantal cliënten in zorg periode 12 2022	Zorgaanbieders	% Kostenverdeling	Miljard euro
Verpleging & Verzorging	37.138	177	52	3,212
Gehandicaptenzorg	22.932	108	33	2,022
Geestelijke gezondheidszorg	4.105	50	4	0,260
Persoonsgebonden budget	11.996	-	11	0,672
Totaal	76.171	335	100	6,167

Disclaimer: Kostenverdeling stand 31-5-2023 na afhandeling nacalculatie 2022.



Kerntaken van het zorgkantoor



Het zorgkantoor regelt en bemiddelt bij het verkrijgen van passende zorg en is verantwoordelijk voor het inkopen van voldoende en kwalitatief goede zorg (**ZIN**). Om de kwaliteit te bewaken voeren zij dialoog gesprekken op basis van kwaliteitskaders met zorgaanbieders. Het CAK betaalt de zorgaanbieder op instructie van het zorgkantoor.



Regelen **Persoonsgebonden Budget** als alternatief voor zorg in natura (ZIN). De SVB betaalt aan u.

Financieel beheer, Risicomanagement & Fraude.

Zinnige zorg

- Steeds meer zorgaanbieders leren ons wat goede voorbeelden zijn van zinnige zorg. Bewezen en succesvolle voorbeelden van goede zorg voor cliënten, tegen lagere kosten en die de druk verlagen op zorgprofessionals.

Alle goede initiatieven worden gedeeld op onze uitgebreide website: [Zinnige zorg in de praktijk \(vgz-zorgkantoren.nl\)](https://www.vgz-zorgkantoren.nl)

Nieuwe initiatieven



Inzet verpleegkundige avond/nacht/weekend

Binnen de gehandicaptenzorg worden steeds meer mensen

uitgeschreven bij de huisarts omdat de zorgvraag te groot is. Dit betekent dat de huisartsenzorg in de avond-, nacht- en weekenddienst landelijk voor ongeveer 13.000 mensen met een handicap onder druk staat. SWZ heeft gekeken hoe zij, zonder inzet van een tussenpersoon, deze diensten kunnen blijven bieden. Door een goede triage van een verpleegkundige aan de voorkant nemen de consulten af met ruim 40%.



Hulphond in de langdurige GGZ

Binnen de langdurige GGZ zijn er cliënten waarbij

behandeling niet (meer) goed werkt. Dit zijn cliënten met complexe vraagstukken waarbij een klinische omgeving de enige mogelijkheid lijkt om de juiste zorg te kunnen leveren terwijl de klinische setting niet bijdraagt aan herstel. Reinier van Arkel heeft een hulphond ingezet bij een aantal cliënten die bij hen wonen, met de intentie om weer zelfstandig te gaan wonen.

Reinier van Arkel



We helpen u graag verder

Vragen?

Vind het antwoord snel en makkelijk op onze website

- [Contact \(vgz-zorgkantoren.nl\)](https://vgz-zorgkantoren.nl)
- Kunt u online niet vinden wat u zoekt?
 - Bellen met klantadvies 088 – 131 16 60
 - Mailen met een kwaliteitsexpert kwaliteitsexpertsz@vgz.nl
 - Mailen met klantadvies klantadviesz@vgz.nl
 - Via de contactpersoon van uw organisatie met de zorginkoper

Pauze



Natalia Vermeulen

Adviseur/Projectleider

n.vermeulen@mantelzorg.nl

06 291 425 76

Programma

- ❖ Wat is mantelzorg
- ❖ Quiz
- ❖ Goed samenspel met mantelzorgers, hoe doe je dat?



Mantelzorg: Waar denk je aan?

Schrijf het op in de chat



In de intramurale zorg is geen sprake van mantelzorg



Veranderende rol van de mantelzorger

- Niemand is mantelzorgers van beroep maar de druk op mantelzorgers neemt toe.
- Minister Helder: Geen extra verpleeghuizen.
- Zorginstellingen: De families moeten meer betrokken raken.



Wat denken en vinden verpleegkundigen en verzorgenden zelf?

1. “Het ondersteunen van mantelzorg hoort bij mijn taak als verzorgende of verpleegkundige”

Hoeveel % van deze beroepsgroep is het hier mee eens?

- A. 52%
- B. 84%
- C. 97%

Wat denken en vinden verpleegkundigen en verzorgenden zelf?

2. “Ik heb er vertrouwen in dat ik een mantelzorger succesvol kan identificeren en begeleiden om overbelasting te voorkomen”

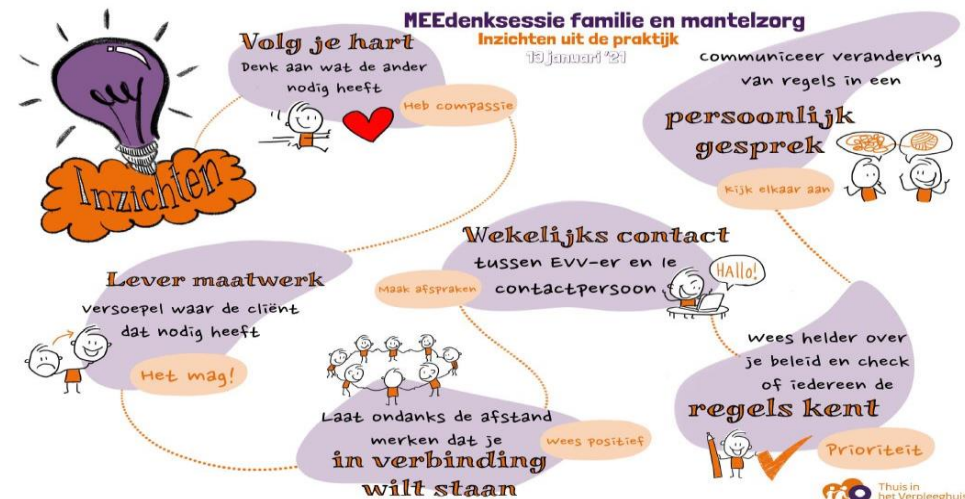
- A. 32%
- B. 51%
- C. 64%

Wat denken en vinden verpleegkundigen en verzorgenden zelf?

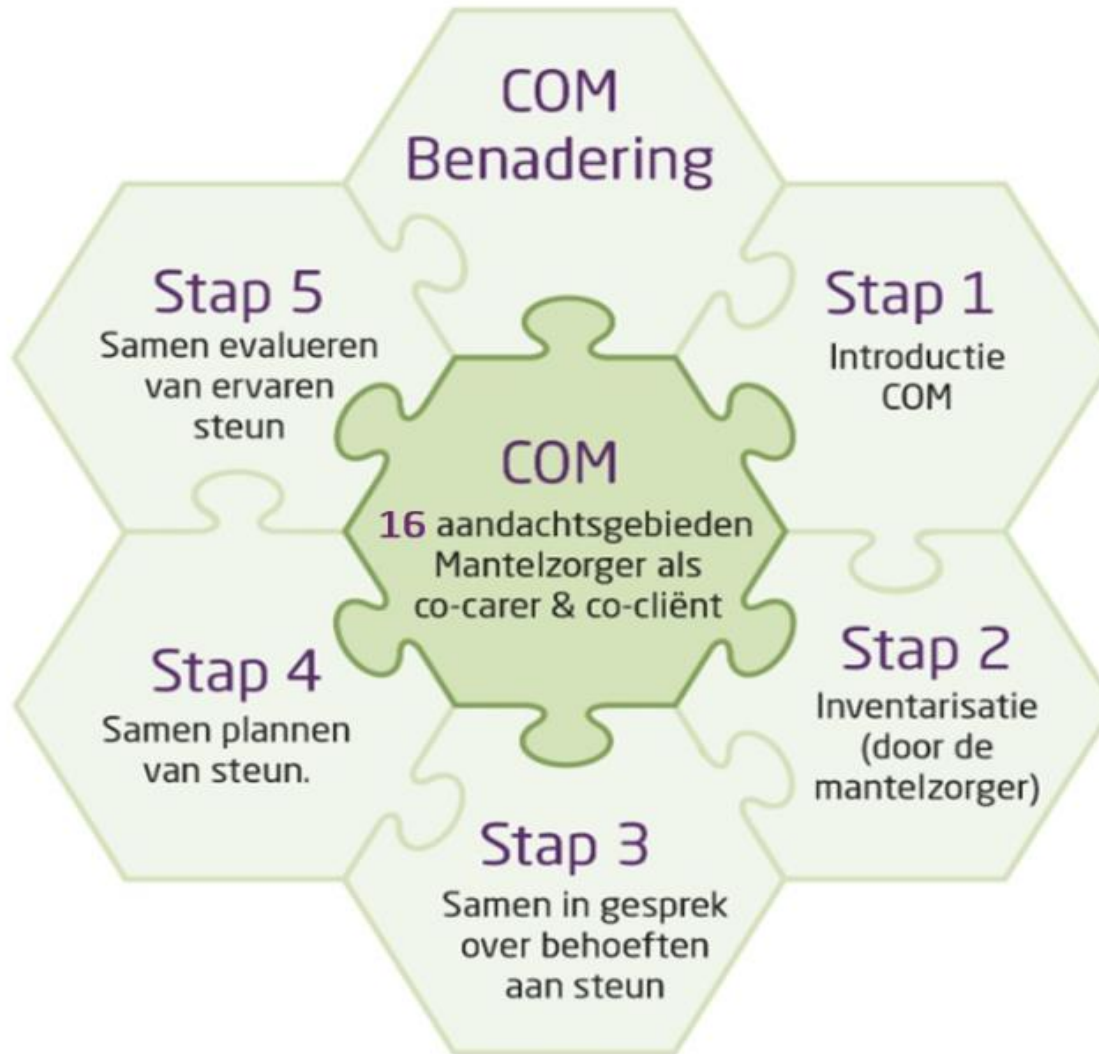
3. “Ik heb voldoende tijd om te vragen naar de behoeften van de mantelzorgers”
- A. 22%
 - B. 59%
 - C. 81%

Goed samenspel met mantelzorgers: Hoe doe je dat?

- Herken en erken de mantelzorgers
- Schrijf een visie op samenspel met mantelzorgers, betrek daarbij ook de mantelzorgers
- Organiseer gezamenlijke bijeenkomsten
- Zorg voor bestuurlijk draagvlak
- Equipeer de verzorgenden en helpenden in goed samenspel met mantelzorgers.
- Methodisch werken om de overbelasting te voorkomen en ondersteuningsbehoefte signaleren
- Verwijs naar ondersteuning buiten eigen organisatie om.



COM interventie



Welke hulp heeft u nodig om voor uw naaste te kunnen zorgen en welke ondersteuning heeft u nodig voor uzelf? Wilt u voor elk onderdeel het hokje aankruisen dat het beste uw behoefte aan ondersteuning weergeeft op dit moment?

Heeft u behoefte aan meer ondersteuning bij...	Nee	Een beetje meer	Veel meer
1. Het begrijpen van de ziekte van uw naaste?			
2. Het hebben van tijd voor uzelf overdag?			
3. Het omgaan met de symptomen van uw naaste, inclusief het geven van medicijnen?			
4. Uw financiële, juridische of werk gerelateerde zaken?			
5. Het verlenen van persoonlijke verzorging aan uw naaste (bijv. aankleden, wassen en naar toilet gaan)?			
6. Het omgaan met uw gevoelens en zorgen?			
7. Het onderhouden van relaties			
8. Het weten met wie u contact op kunt nemen als u bezorgd bent over uw naaste (voor verschillende behoeften inclusief 's nachts)			

Heeft u behoefte aan meer ondersteuning bij...	Nee	Een beetje meer	Veel meer
9. Het zorgen voor uw eigen gezondheid (fysieke problemen)?			
10. Medische hulpmiddelen om u te helpen zorg verlenen aan uw naaste?			
11. Uw geloofsovertuigingen of spirituele vragen?			
12. Het praten met uw naaste over zijn of haar ziekte?			
13. Praktische hulp bij u thuis of daarbuiten?			
14. Weten wat u kan verwachten in de toekomst als u voor uw naaste zorgt?			
15. Het door anderen overnemen van de zorg 's nachts?			
16. Nog iets anders?			

Einde

Dank voor jullie aandacht

Pauze

Volgende spreker:

Joost Heerschop
Novalishoeve





- <https://www.clientenraad.nl/praktijkvoorbeelden/weekvandemedezeggenschap2023/>



Bedankt!