

Zorgkantoor

NOORD- EN MIDDEN LIMBURG

Zorgkantoor	Aandeel_VPT	VPT reg. in zorg
<b>NOORD HOLLAND NOORD</b>	<b>7,72%</b>	<b>316</b>
Noord-Kennemerland	8,54%	125
Kop van Noord-Holland	7,91%	110
West-Friesland	6,53%	81
<b>NOORDOOST BRABANT</b>	<b>3,94%</b>	<b>144</b>
Oss-Uden-Veghel	5,93%	47
's-Hertogenbosch	3,50%	77
Land van Cuijk	3,01%	20
<b>MIDDEN-BRABANT</b>	<b>3,56%</b>	<b>123</b>
Langstraat	7,72%	39
Tilburg	3,20%	69
GHOGD	1,89%	15
<b>NIJMEGEN</b>	<b>2,71%</b>	<b>96</b>
Riverenland	3,55%	32
Rijk van Nijmegen	2,43%	64
<b>NOORD- EN MIDDEN LIMBURG</b>	<b>2,25%</b>	<b>75</b>
Noord-Limburg	3,17%	43
Midden-Limburg	1,62%	32
<b>WAARDENLAND</b>	<b>1,97%</b>	<b>50</b>
Drechtsteden	2,19%	40
Alblasserwaard/Vijfheerenlanden	1,39%	10
<b>MIDDEN-HOLLAND</b>	<b>0,69%</b>	<b>9</b>
Midden-Holland	0,69%	9
<b>Totaal</b>	<b>3,71%</b>	<b>813</b>

Zorgkantoor	Midden-Limburg	Noord-Limburg	Totaal
<b>NOORD- EN MIDDEN LIMBURG</b>	<b>1,62%</b>	<b>3,17%</b>	<b>2,25%</b>
LG	6,73%	0,65%	<b>3,10%</b>
VG	1,31%	3,54%	<b>2,18%</b>
ZG	5,00%		<b>4,17%</b>
<b>Totaal</b>	<b>1,62%</b>	<b>3,17%</b>	<b>2,25%</b>

**Toelichting**

Het aandeel VPT wordt berekend door het aantal GZ cliënten (herleid vanuit het zorgprofiel) regulier\* in zorg met een VPT te delen door het aantal GZ cliënten regulier\* in zorg met een ZZP, VPT of MPT. Het zorgkantoorregio en sub-regio is herleid vanuit de woonplaats van de cliënt.

\* overbruggingszorg wordt uitgesloten



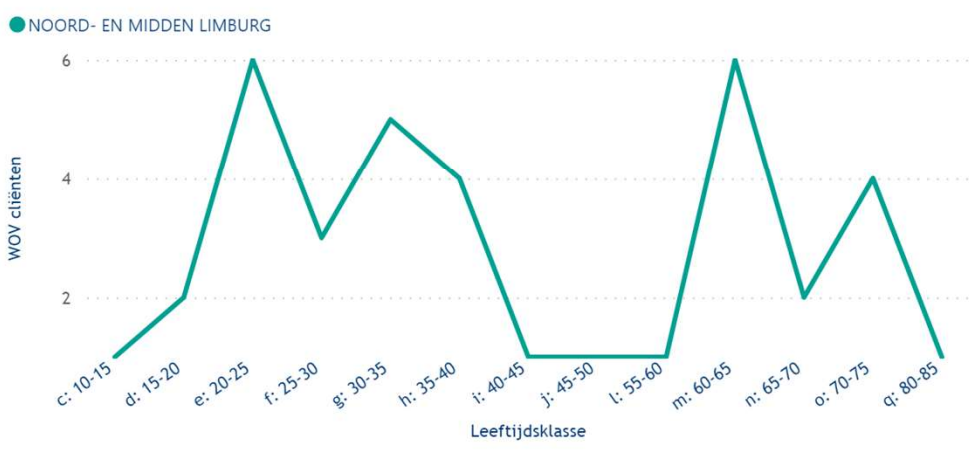
NOORD- EN MIDDEN LIMBURG

Zorgkantoor	Unieke_clienten
<b>MIDDEN-BRABANT</b>	<b>125</b>
+ GHOGD	39
+ Langstraat	17
+ Tilburg	69
<b>MIDDEN-HOLLAND</b>	<b>54</b>
+ Midden-Holland	54
<b>NIJMEGEN</b>	<b>44</b>
+ Rijk van Nijmegen	22
+ Riverenland	22
<b>NOORD- EN MIDDEN LIMBURG</b>	<b>37</b>
+ Midden-Limburg	8
+ Noord-Limburg	29
<b>NOORD HOLLAND NOORD</b>	<b>91</b>
+ Kop van Noord-Holland	29
+ Noord-Kennemerland	35
+ West-Friesland	27
<b>NOORDOOST BRABANT</b>	<b>118</b>
+ Land van Cuijk	4
+ Oss-Uden-Veghel	31
+ 's-Hertogenbosch	83
<b>WAARDENLAND</b>	<b>97</b>
+ Alblasserwaard/Vijfheerenlanden	27
+ Drechtsteden	70
<b>Totaal</b>	<b>566</b>

Sub sector	NOORD- EN MIDDEN LIMBURG
+ VG	22
+ LG	13
+ LVG	1
+ ZG	1
<b>Totaal</b>	<b>37</b>

**Toelichting**

GZ cliënten met leveringsstatus wachtend op voorkeur\* op zorgvormen ZZP(verblijf), MPT of VPT en een GZ zorgprofiel. Het zorgkantoor- en subregio is herleid vanuit de woonplaats van de cliënt en niet vanuit de regio van de zorgaanbieder. Mogelijk wacht de cliënt op zorg buiten de eigen zorgkantoorregio.



# GZ- COMPLEXE ZORG ALLE REGIO'S

Bron: Monitorbestand Taskforces Complexe Zorg & AZR, peildatum 11-3-2021

Cliënten met een complexe zorgvraag per peildatum

Zorgkantoor	GZ cliënten in zorg	cliënten waarvoor een passend aanbod wordt gezocht
NOORD- EN MIDDEN LIMBURG	4.101	4
MIDDEN-BRABANT	4.314	3
NOORD HOLLAND NOORD	4.751	3
NOORDOOST BRABANT	4.816	3
MIDDEN-HOLLAND	1.633	1
NIJMEGEN	4.395	1
WAARDENLAND	3.098	1
<b>Totaal</b>	<b>27.108</b>	<b>16</b>

### Toelichting

Doelgroep complexe zorg: reeds in zorg maar niet passend en/of actief wachtend VG7. We zien dat voor cliënten met een complexe zorgvraag het niet of moeizaam lukt om een passende plek in de regio te vinden. Het gaat vaak om cliënten met een verstandelijke beperking en gedragsproblemen en/of psychiatrische problematiek.

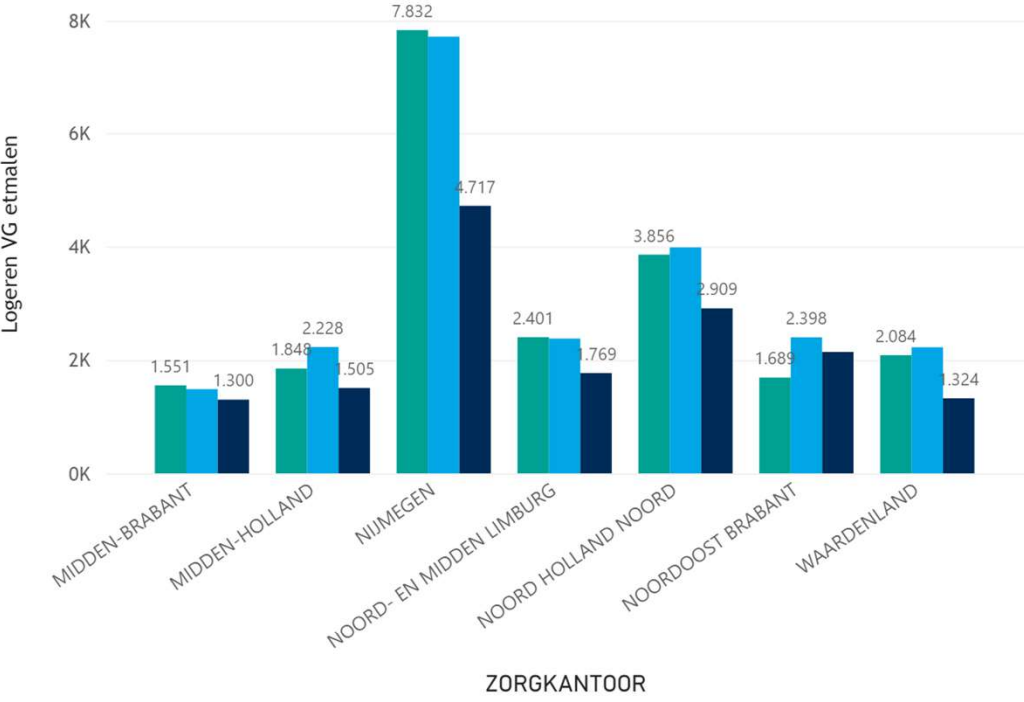


# GZ - (z)EVMB LOGEREN >> ALLE REGIO'S

Bron: DECLARATIES, 2018 tm. 2020

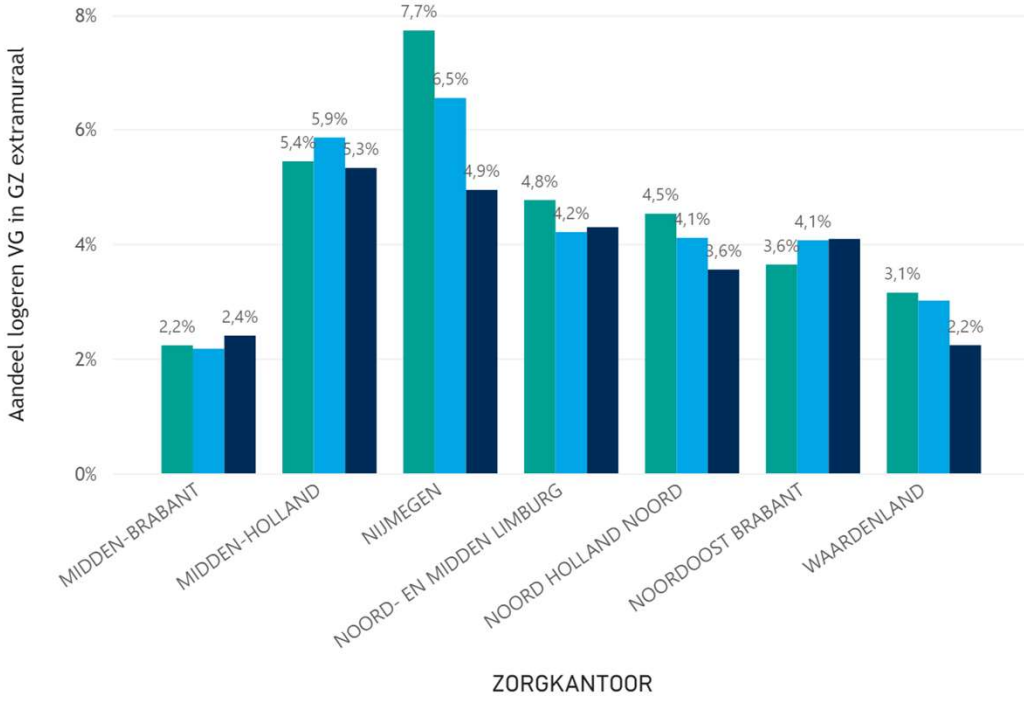
Logeren/DTV VG etmalen per jaar, per regio

JAAR ● 2018 ● 2019 ● 2020



Aandeel declaratie logeren VG in extramurale declaraties (incl. log. en DTV VG) GZ

JAAR ● 2018 ● 2019 ● 2020



**Toelichting**

Logeren is van groot belang in de ontlasting van gezinnen met een (z)evmb kind. Het aanbod logeren en deeltijdverblijf willen we laten aansluiten bij de behoefte van de gezinnen in de regio. Dit volgen wij door te kijken naar het verloop in aantal etmalen logeren en deeltijdverblijf, maar ook door het aandeel logeren en deeltijdverblijf ten opzichte van het totale extramurale zorgaanbod te monitoren.



Zorgkantoor

NOORD- EN MIDDEN LIMBURG

## Cliënten in zorg met zorgprofiel VG8, jonger dan 19 jaar

Zorgkantoor	jonger dan 15 jaar	tussen 15 en 18 jr	Totaal
NOORD HOLLAND NOORD	37	32	69
NOORDOOST BRABANT	38	28	66
MIDDEN-BRABANT	40	21	61
NIJMEGEN	32	24	56
WAARDENLAND	38	18	56
NOORD- EN MIDDEN LIMBURG	29	15	44
MIDDEN-HOLLAND	14	4	18
<b>Totaal</b>	<b>228</b>	<b>142</b>	<b>370</b>

## Cliënten in zorg met zorgprofiel VG8, jonger dan 19 jaar

Zorgkantoor	jonger dan 15 jaar	tussen 15 en 18 jr	Totaal
<b>NOORD- EN MIDDEN LIMBURG</b>	<b>29</b>	<b>15</b>	<b>44</b>
Persoonsgebonden budget (PGB)	19	10	29
Modulair Pakket Thuis (MPT)	18	7	25
Verblijf	3	3	6
Deeltijdverblijf (DTV)		1	1
<b>Totaal</b>	<b>29</b>	<b>15</b>	<b>44</b>

**Toelichting**

Cliënten in zorg met een VG8 zorgprofiel jonger dan 19 jaar. Het zorgkantoorregio is herleid vanuit de woonplaats van de cliënt. Kanttekening hierbij is dat niet alle VG8 cliënten zijn (z)evmb cliënten maar alle (z)evmb cliënten hebben wel een VG8 zorgprofiel. MPT en PGB kunnen gelijktijdig worden ingezet.

